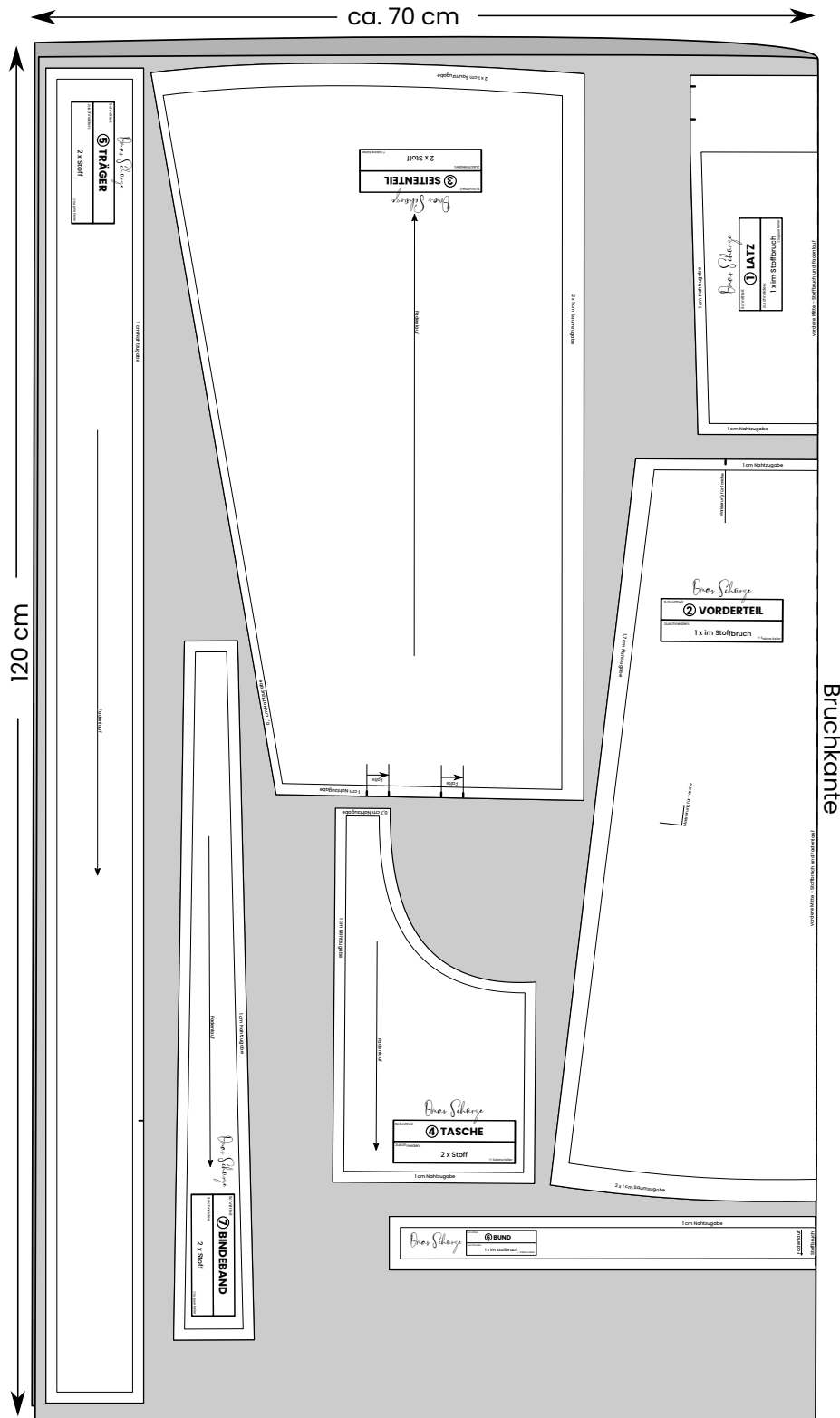


Omas Schürze

Zuschneideplan



Zeichenlegende

- Knips
- Zuschneidelinie
- Nählinie
- - - - - Bruchkante
- ↓ Fadenlauf

Testquadrat
10x10cm

Schnittteil:
zuschneiden:
⑤ TRÄGER
2 x Stoff

2a

1,7 cm Nahtzugabe

Schnittteil:

② VO

zuschneiden:

1 x i

...kürzung für Tasche

1

Uma

1 cm Nahtzugabe

1a

Wärmer...

Schürze

ORDERTEIL

m Stoffbruch

© Sabine Keller

1b

© Sabine Keller

HE

Sabine

2b

1c

1 cm Nahtzugabe

1b

2 x Stoff

zuschneiden:

④ TASC

Schnittteil:

Anna Schür



Fadenlauf

1 cm Nahtzugabe

2c

1 cm Nahtzugabe

2a

3a

4a

Markierung für Tasche

3a

vordere Mitte - Stoffbruch und Fadenlauf

2b

4b

1 cm Nahtzugabe

Stoffbruch
Stofflauf

5

3b

2c

Stoffb
Faden

3b

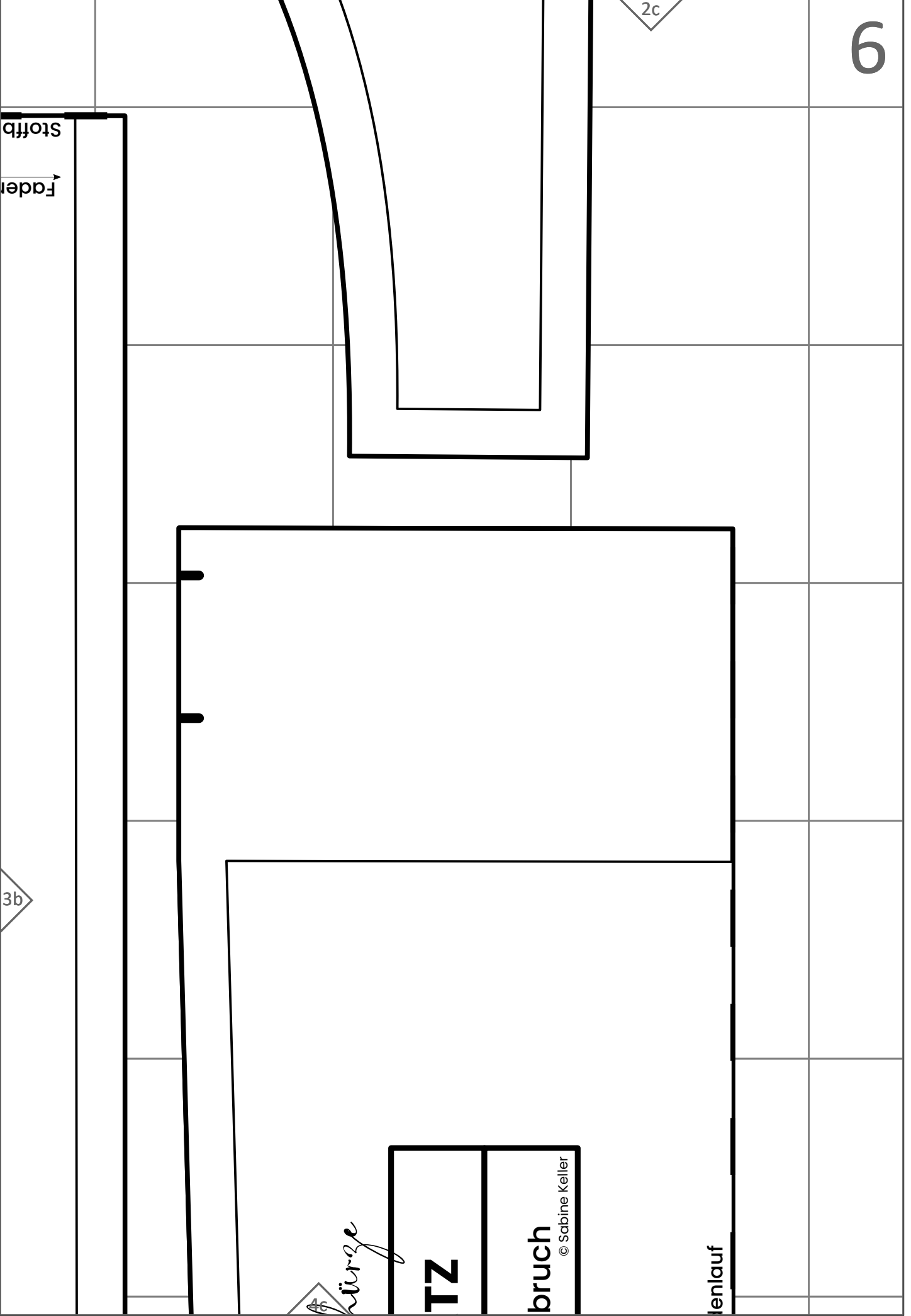


Kürze

TZ

bruch
© Sabine Keller

tenlauf



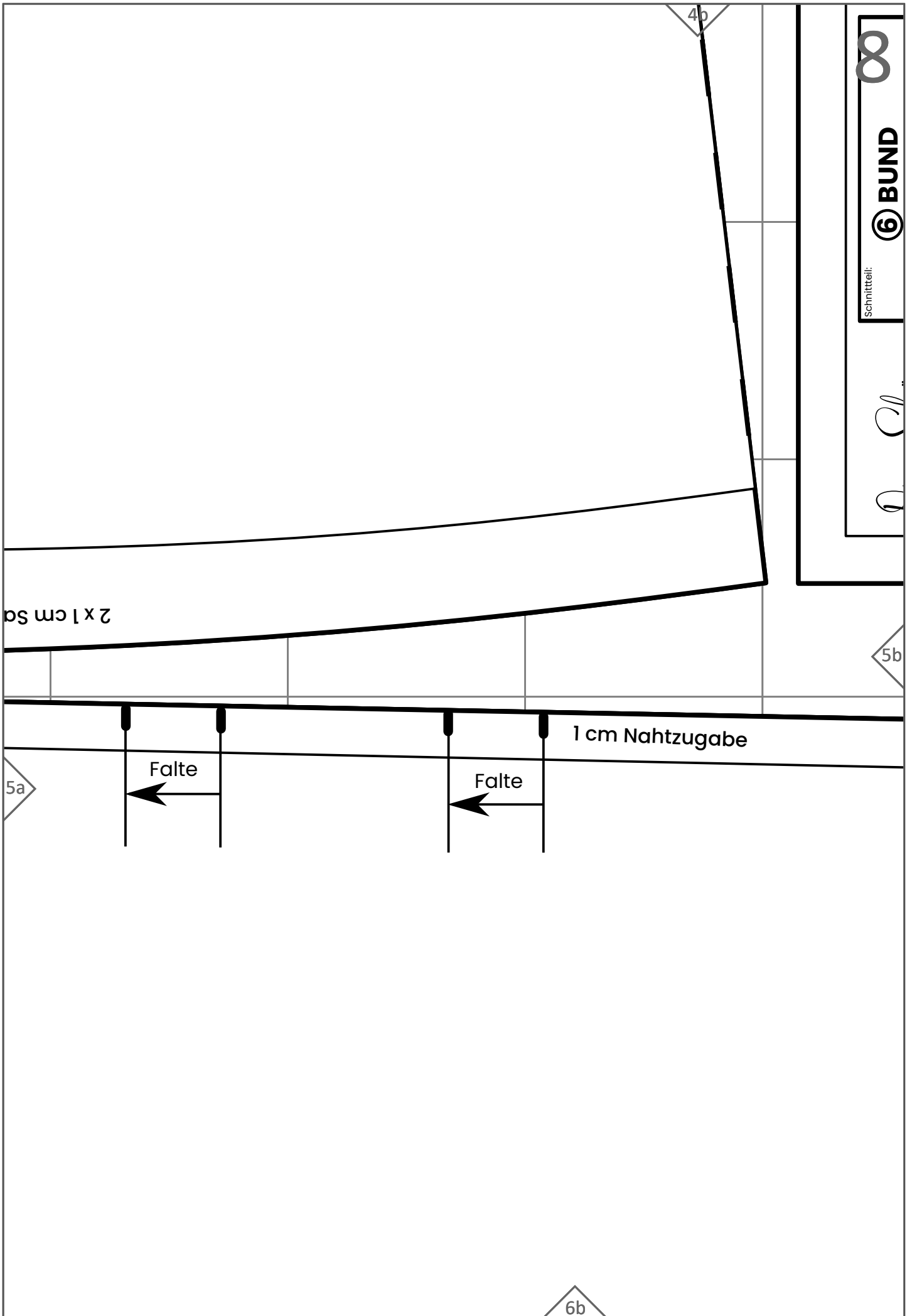
unzugabe

Faddenlauf

4a

5a

6a



5b

Maya Schürze

© Sabine Keller

zuschneiden:

1 x im Stoffbruch

0,7 cm Nahtzugabe

6c

1 cm Nahtzugabe

1 cm Nahtzugabe

Maya Schürze

Schnittteil:

1 LA

zuschneiden:

1 x im Stoff

BINDEBAND

© Sabine Keller

2 x Stoff

vordere Mitte - Stoffbruch und Fac

6a



7a

8a



6b

7a

7b

8b

7b

6c

Schnittteil: 7	zuschneiden:
-----------------------	--------------

12

1 cm Nahtzugabe

Imas Schürze



Fadenlauf

8c

8a

2 x 1 cm Saumzugabe

13

9a

8b

Fadenlauf

9a

9b

Omas Schürze

Schnittteil:

③ SEITENTEIL

zuschneiden:

2 x Stoff

© Sabine Keller

2 x 1 cm Saumzugabe

8c

9b

